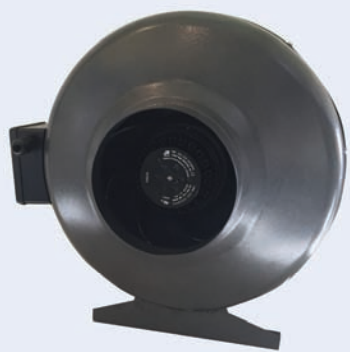


> T MF

Ventilatori assiali intubati

TMF In-line Centrifugal Fans (50 Hz)



DESCRIZIONE GENERALE

Gli TMF sono ventilatori centrifughi in linea con il vantaggio, tipico dei ventilatori assiali, di poter trasportare l'aria sullo stesso asse della girante. Questa peculiarità, insieme agli ingombri limitati ed alle bocche aspiranti e prementi normalizzate, rende particolarmente facile l'installazione di questa serie. Caratterizzati da bassa rumorosità e buone prevalenze, sono ideali per l'installazione in cappe e piccoli impianti d'aspirazione industriali e civili, poiché possono essere installati in qualsiasi punto del condotto, anche all'estremità, sia in mandata che in aspirazione. Sono adatti a convogliare aria pulita ad una temperatura massima di 60°C.

CONSTRUZIONE

- Cassa in lamiera d'acciaio verniciata a polveri epossipoliestiriche.
- Motore elettrico monofase con cuscinetti Long Life e con termo protettore a riarmo manuale adatto per servizio continuo, particolarmente idoneo ad un funzionamento in regolazione di velocità.
- Girante centrifuga a pale rovesce ad alto rendimento e basso livello sonoro. Bilanciatura statica e dinamica secondo norme ISO 1940.
- Raddrizzatore dei flussi fluidi, per migliorare il rendimento aeraulico.
- Collegamenti elettrici esterni, racchiusi in un contenitore realizzato in tecnopolimero.
- Conformi alle norme EN 60335-2-80, B.T. 2006/95/CE, EMC 2004/108/CE

ACCESSORI

- Regolatori di velocità.
- Serrande.
- Staffe di sostegno.
- Rete di protezione.
- Collari antivibranti per il fissaggio alla canalizzazione.
- Silenziatori.

GENERAL DESCRIPTION

The TMF is a series of centrifugal in-line fans with the advantage, typical of axial fans, to convey air along the same axis of the impeller. This feature, the limited dimensions and the standardized inlet and outlet sizes grant a particular ease of installation. The low noise level and the good pressure head make them ideal for industrial and residential installations, in extracting hoods and small exhausting plants, since they can be installed in any point along the duct or at the duct ends, either in intake or exhaust. They are suitable to convey clean air up to a maximum temperature of 60°C.

CONSTRUCTION

- Casing in steel sheet, protected against atmospheric agents by epoxy paint.
- Single-phase electric ball-bearing motor with non-self resetting thermal cut-out, particularly suitable for speed regulation.
- Backward curved centrifugal impeller with high efficiency and low noise level. Statically and dynamically balanced according to ISO 1940.
- Down stream guide vanes, for improved efficiency.
- External electric connections enclosed in a terminal box in self-extinguishing technopolymer, with IP44 protection.
- Comply with EN 60335-2-80, B.T. 2006/95/CE, EMC 2004/108/CE

ACCESSORIES

- Speed regulators.
- Back-draught shutters.
- Support brackets.
- Protection guard.
- Collars for fixing to the duct.
- Silencers.

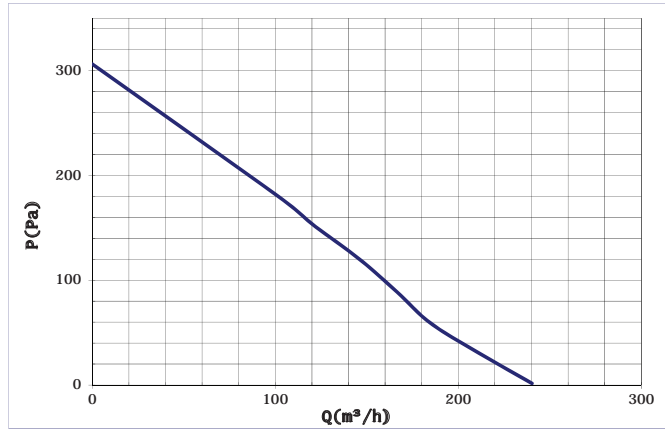
Dati tecnici / Technical Data

Model	Power Supply	Air Flow	Pressure	Rated Power	Max. Current	Nominal Speed	Capacitor	IP/CL	Sound	Operating Temp.
	V/Ph/Hz	m³/h	Pa	W	A	RPM	uF		dB(A)	Min/Max (°C)
TMF 100	220-230 V/1 Ph /50Hz	240	306	69	0.32	2222	3	44/F	46	-30 / 60
TMF 125		338	298	73	0.34	2204	3	44/F	48	-30 / 60
TMF 150		522	376	99	0.44	2367	3	44/F	48	-30 / 60
TMF 160		677	425	107	0.48	2235	3	44/F	49	-30 / 60
TMF 200		930	547	177	0.80	2326	5	44/F	52	-30 / 60
TMF 250		1000	571	176	0.79	2237	5	44/F	56	-30 / 60
TMF 315		1430	680	262	1.20	2178	7	44/F	56	-30 / 60

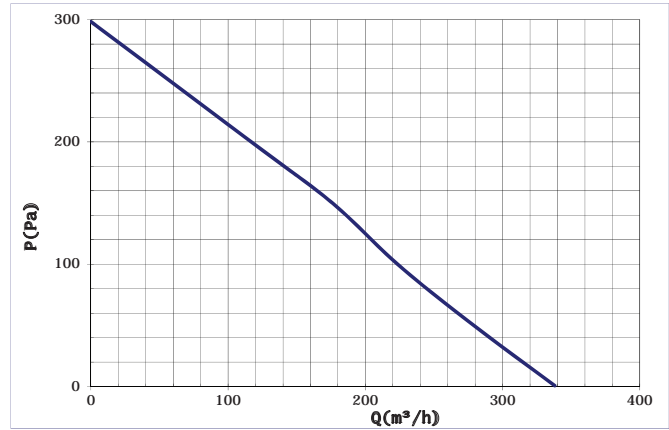
Lp: livello di pressione sonora rilevato a 3 m secondo AMCA series 300 *Lp: sound pressure level measured at 3m as per AMCA standard 300*

Testato secondo AMCA series 210 alla temperatura dell'aria 15°C - Pressione barometrica 760 mm Hg - peso specifico dell'aria 1.22 Kg / m³
Tested as per AMCA standard 210 at air temperature 15°C - Barometric pressure 760 mm Hg - Air specific weight 1.22 Kg/m³

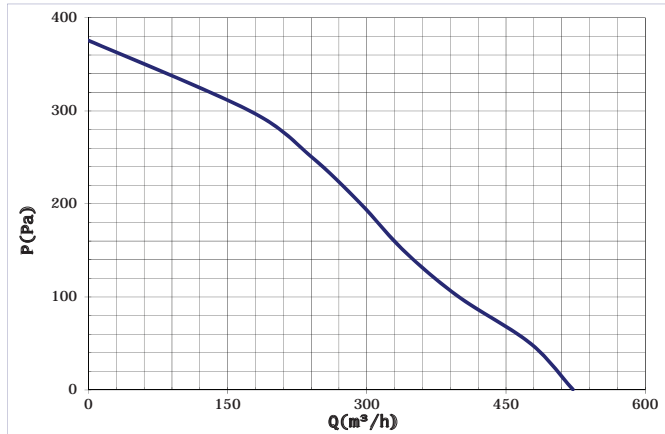
TMF 100



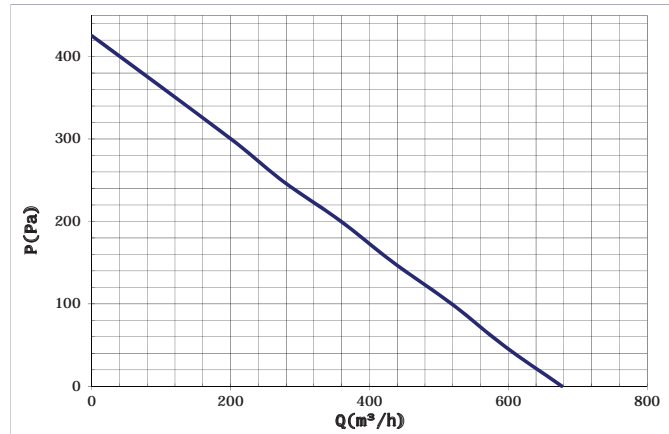
TMF 125



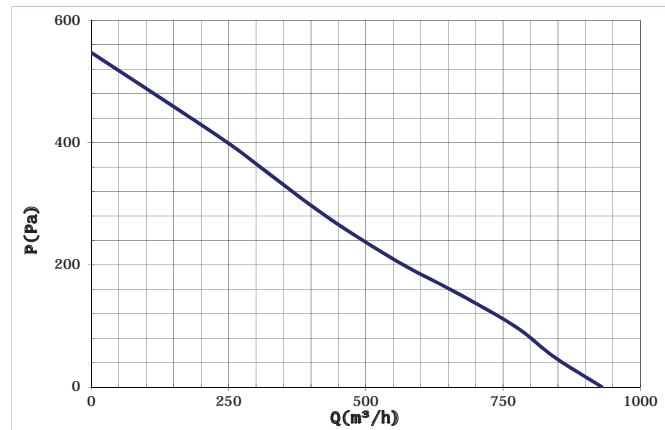
TMF 150



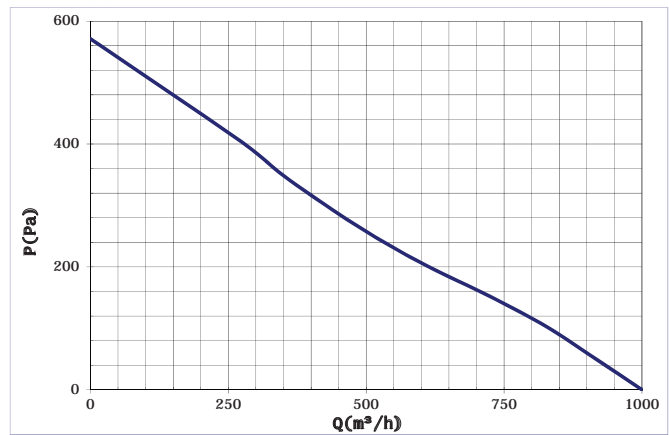
TMF 160



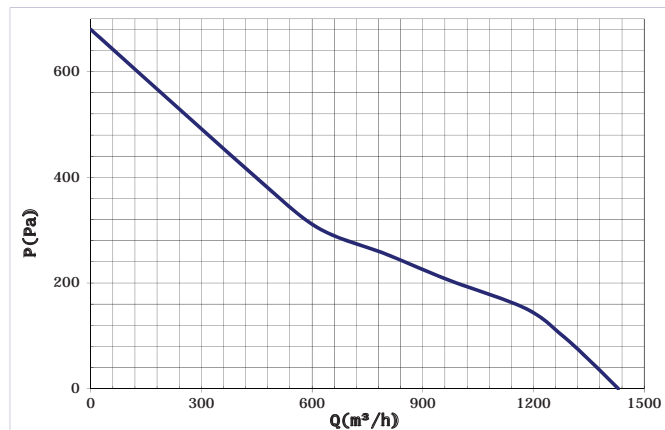
TMF 200

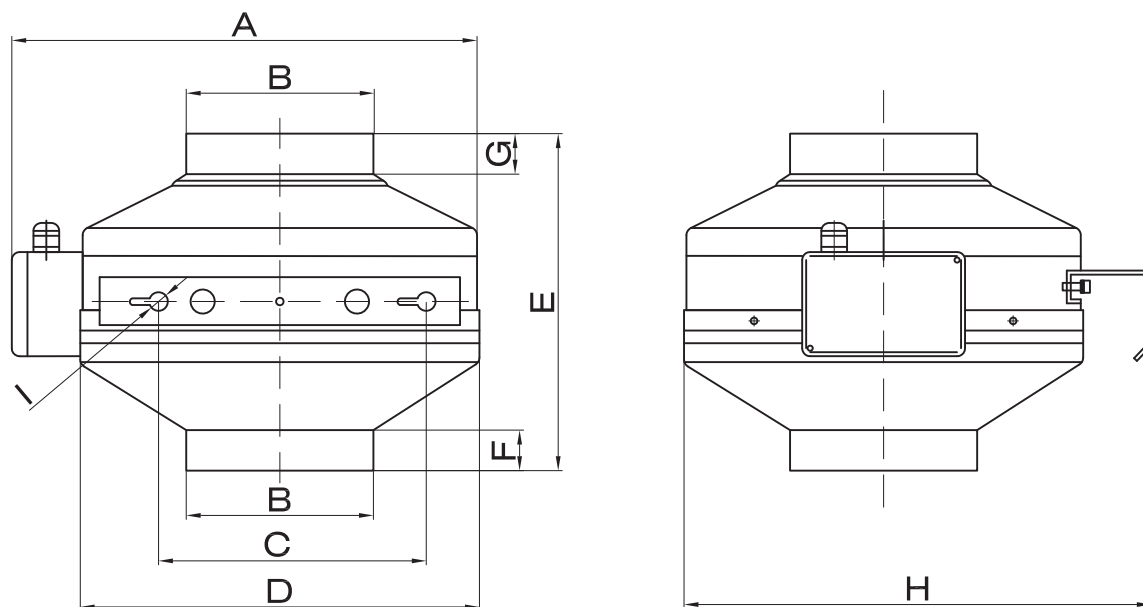


TMF 250



TMF 315





Model	A	B	C	D	E	F	G	H	I	Weight (Kg)
TMF 100	286	Ø98	170	Ø243	196	22	22	275	2xØ13	3.00
TMF 120	286	Ø125	170	Ø243	196	30	25	275	2xØ13	3.00
TMF 150	377	Ø147	170	Ø333	217	22	25	365	2xØ13	4.50
TMF 160	377	Ø160	170	Ø333	217	25	25	365	2xØ13	5.50
TMF 200	377	Ø198	170	Ø333	216	25	25	365	2xØ13	5.70
TMF 250	377	Ø247	170	Ø333	216	36	25	365	2xØ13	6.00
TMF 315	445	Ø315	170	Ø402	255	40	32	434	2xØ13	6.30

Dimensioni in mm / *Dimensions in mm*

ACCESSORI *ACCESSORIES*

SERRANDA - *SHUTTER*

Serranda a farfalla "di non ritorno", realizzata in lamiera zincata con guarnizione sulla chiusura delle alette, per una maggiore tenuta e minore rumorosità.

Back draught throttle shutter in galvanized steel sheet with gasket on the closing of the fins, for greater sealing and less noise transmission.



COLLARE DI FISSAGGIO ANTIVIBRANTE - *DUCT CLAMPS*

Collare realizzato in lamiera zincata, rivestito internamente con poliuretano espanso. Necessario per collegare il ventilatore alla canalizzazione.

Duct clamp manufactured in galvanized steel sheet, inside lined with expanded polyurethane. Necessary to connect the fan to the duct.



RETE DI PROTEZIONE - *PROTECTION GUARD*

Set composto da una rete di protezione realizzata in tondino d'acciaio protetto contro la corrosione e minuteria per il fissaggio sulla bocca tonda del ventilatore. **ATTENZIONE:** questo accessorio si rende indispensabile se la bocca non è canalizzata o protetta in altro modo.

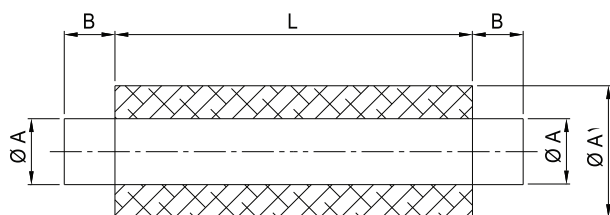
Set composed by protection guard manufactured in steel rod protected against the corrosion and screws for the fixing on the round side of the fan.
ATTENTION: this accessory is compulsory if the side of the fan is not ducted or protected in any other way.



SILENZIATORE - *SILENCER*

zincata contenente materiale fonoassorbente. Perdita di carico irrilevante.

Filled with acoustic lining. Irrelevant pressure loss.



TIPO TYPE	ØA	ØA1	B	L	kg
100	100	200	40	600	4
125	125	200	40	600	5
160	160	250	40	600	6
200	200	315	40	900	10
250	250	400	60	900	13
315	315	500	60	900	15
355	355	450	60	900	15

Dimensioni in mm / *Dimensions in mm*

TIPO TYPE	Attenuazione (dB) in bande di frequenza (Hz) Noise attenuation (dB) in octave spectrum							
	63	125	250	500	1k	2k	4k	8k
100	5	8	14	26	34	41	45	25
125	4	6	12	22	28	37	38	22
160	2	5	10	18	23	33	30	19
200	4	7	13	24	31	44	31	20
250	3	8	15	29	34	47	33	17
315	2	5	12	22	24	36	26	19

STAFFE DI FISSAGGIO - *FIXING BRACKETS*

Set di staffe per il fissaggio a parete. Realizzato in lamiera zincata e completo di minuteria.

Set of brackets for the wall fixing.
Manufactured in galvanized steel sheet and completed with screws and wall plugs.

